

# REGIONES AGROPECUARIAS 1990 Y 2000

Fuente: “Regiones de especialización Productiva” Parte I y II – Agosto 2004,  
D.I.E.A./M.G.A.P.

## **ÍNDICE DE CUADROS**

### **1. REGIONES AGROPECUARIAS TOTAL NACIONAL**

- 1.1. REGIONES GANADERAS**
- 1.2. REGIONES AGRÍCOLAS**
- 1.3. REGIONES ARROCERAS**
- 1.4. REGIONES CON AGRICULTURA INTENSIVA**
- 1.5. REGIONES FORESTALES**
- 1.6. REGIONES LECHERAS**

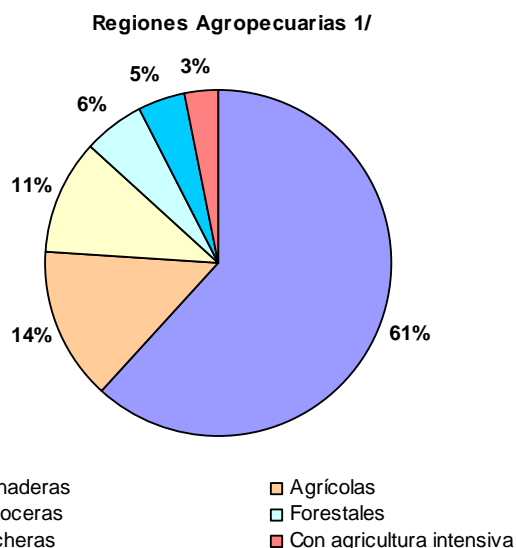
# 1. REGIONES AGROPECUARIAS TOTAL NACIONAL

**Regiones Agropecuarias 1/**  
Porcentajes sobre la superficie total del país

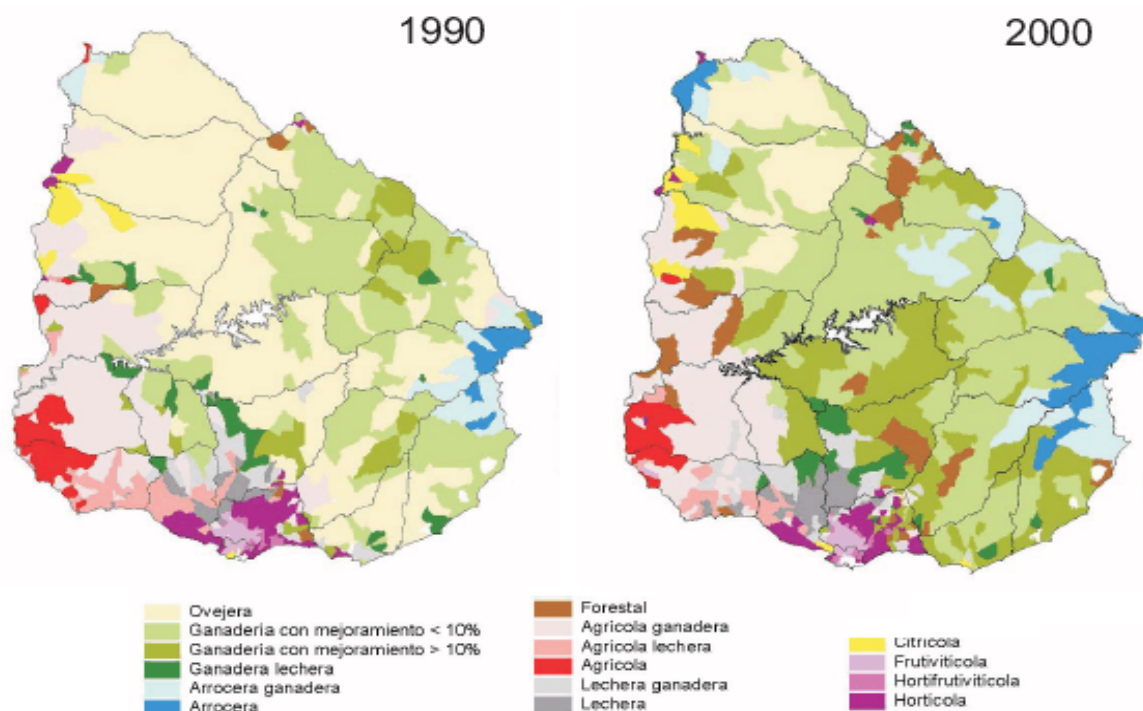
Regiones	%
Ganaderas	61,8
Agrícolas	14,3
Arroceras	10,5
Forestales	5,8
Lecheras	4,5
Con agricultura intensiva	3,1

1/ Superficie Total Nacional 16.420 Miles de Hectáreas.

Fuente: MGAP-DIEA a partir del Censo General Agropecuario 2000.



Mapa 1. Regiones Agropecuarias.



Fuente: Elaborado por MGAP-DIEA, con información de los Censos Generales Agropecuarios 1990 y 2000.

Fuente: Elaborado por MGAP-DIEA con información de los Censos Generales Agropecuarios 1990 y 2000.

### **Cambios en una década**

Los cambios en la superficie de las regiones están fuertemente relacionados con la evolución de los rubros de producción y merecen destacarse:

- ✓ La gran disminución (78%) de la región ganadera ovejera, asociada a la reducción del stock ovino;
- ✓ El importante incremento de la región ganadera en la que las pasturas implantadas superan 10% está relacionado con el fuerte cambio ocurrido en las superficies incorporadas a campo natural fertilizado y/o sembrado, praderas artificiales y cultivos forrajeros anuales;
- ✓ Las regiones agrícolas extensivas de secano se reducen un 15%, en concordancia con la caída del 22% de la superficie destinada al rubro de cultivos cerealeros e industriales;
- ✓ Las regiones arroceras aumentan un 148% como resultado directo de un incremento del 161% de la superficie dedicada al arroz;
- ✓ Aumenta fuertemente (59%) la superficie de las regiones lecheras como consecuencia de la fuerte expansión del rubro (el cambio más significativo se observa en el 39% de incremento de las vacas masa);
- ✓ Caen las superficies de las regiones hortícolas (un 18%), en consonancia con la menor superficie de los cultivos de huerta (que se reduce un 14%); y también la correspondiente a la hortifrutivíticola, que es una región con características intermedias entre la hortícola y la frutivíticola;
- ✓ Se incrementa moderadamente la región citrícola (aunque el área de monte permanece constante); y lo hace en mayor medida la frutivíticola (36%) a pesar de que en ambos rubros cae la superficie (**2/**);
- ✓ Es notable el incremento de la región forestal, directamente vinculado con el cambio que desde 186 mil a 661 mil hectáreas tuvo al rubro entre censos.

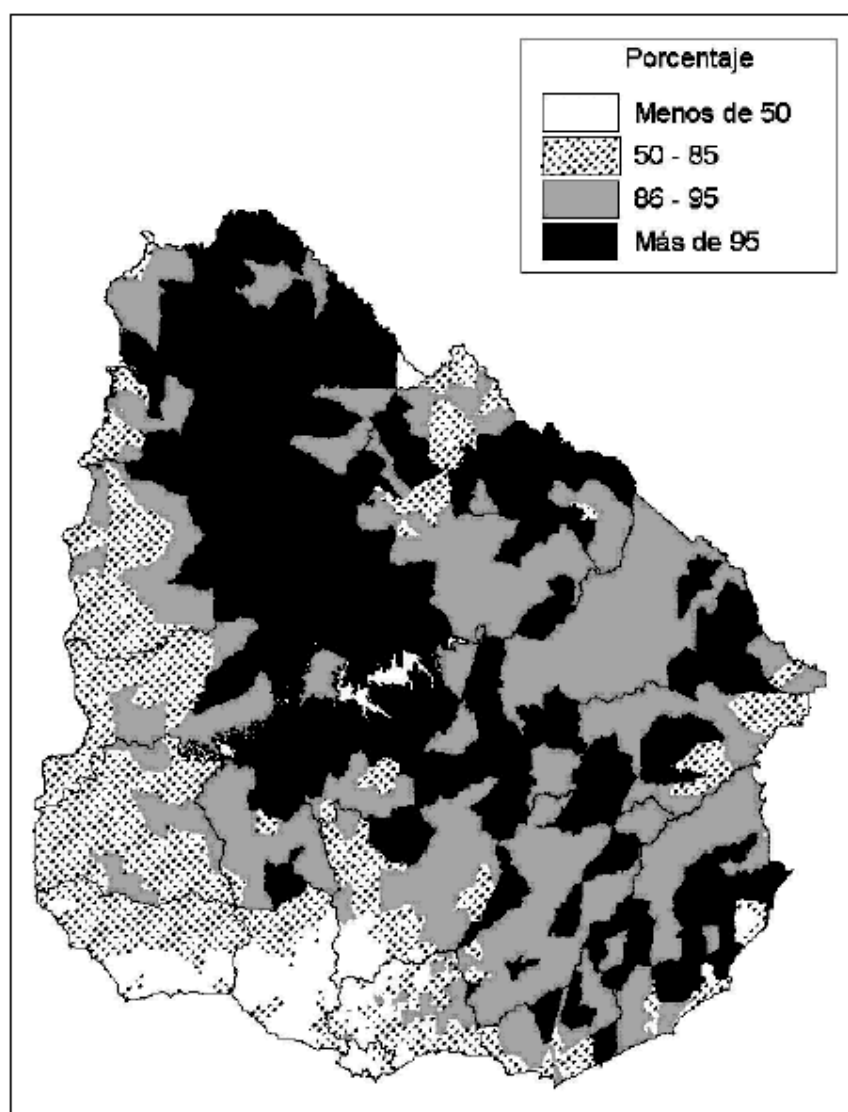
**2/** Las variaciones en la superficie de un rubro de producción no necesariamente deben reflejarse en cambios en igual sentido de las regiones agropecuarias que los contienen. En el caso particular de los frutales y la vid, seguramente está incidiendo la relocalización - asociada a la reconversión- que se reconoce ha ocurrido en estos rubros. Por otro lado, parte de la disminución de la superficie de estos dos rubros debe haber ocurrido en la región hortifrutivíticola, de transición entre la hortícola y la frutivíticola.

## 1.1. REGIONES GANADERAS

Regiones Ganaderas		
Regiones Ganaderas	1990	2000
Ganadera ovejera	6.449	1.450
Ganadera con 10% o menos de mejoramientos	3.782	5.531
Ganadera con más de 10% de mejoramientos	677	2.804
Ganadera lechera	360	365
<b>TOTAL</b>	<b>11.268</b>	<b>10.150</b>

Fuente: MGAP-DIEA a partir de los Censos Generales Agropecuarios 1990 y 2000.

Mapa 1. Superficie destinada a la ganadería de carne y lana en el año 2000 (\*).



Fuente: Elaborado por MGAP-DIEA, con base en el Censo General Agropecuario 2000.

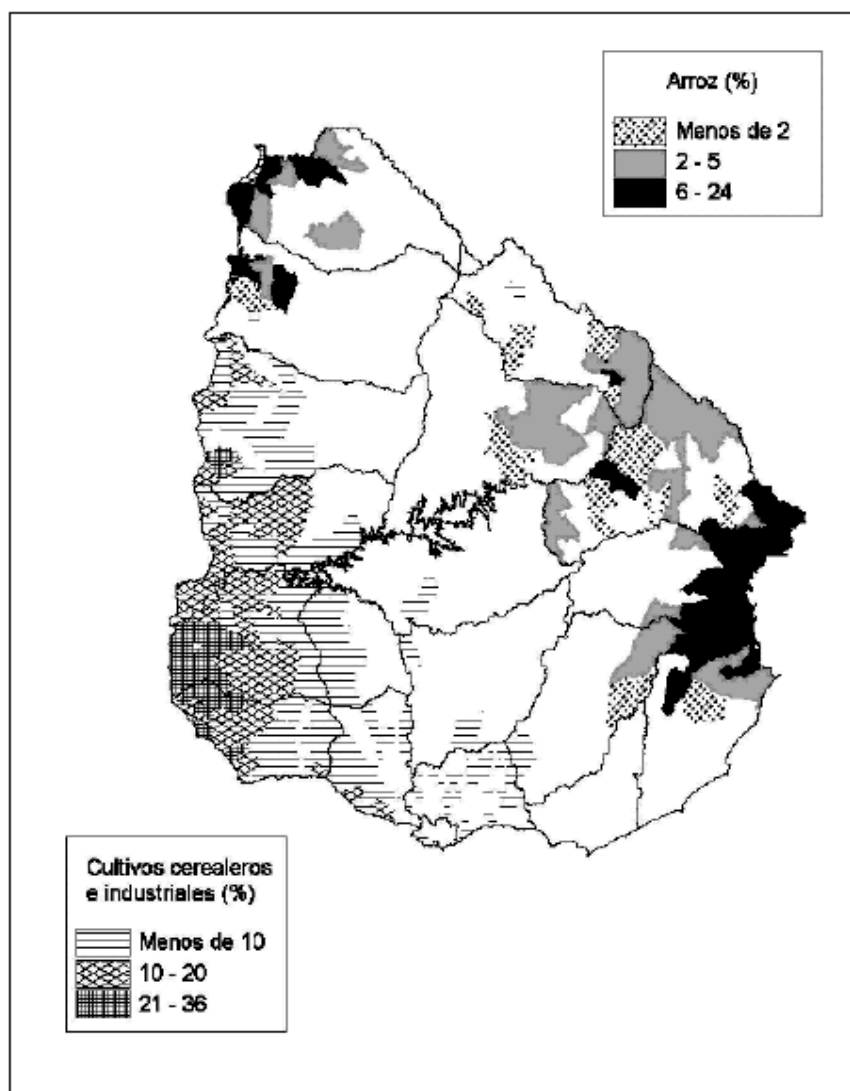
(\*) Como porcentaje de la superficie total censada en cada Área de Enumeración.

## 1.2. REGIONES AGRÍCOLAS

Regiones Agrícolas		
Regiones Agrícolas	1990	2000
Agrícola	364	307
Agrícola ganadera	1.974	1.813
Agrícola lechera	426	223
<b>TOTAL</b>	<b>2.764</b>	<b>2.343</b>

Fuente: MGAP-DIEA a partir de los Censos Generales Agropecuarios 1990 y 2000.

Mapa 2. Superficie destinada a cultivo cerealeros e industriales y arroz en el año 2000 (\*).



Fuente: Elaborado por MGAP-DIEA, con base en el Censo General Agropecuario 2000.  
 (\*) Como porcentaje de la superficie total censada en cada Área de Enumeración.

### 1.3. REGIONES ARROCERAS

#### Regiones Arroceras

Regiones Arroceras	1990	2000
Arrocera	220	602
Arrocera ganadera	479	1.130
<b>TOTAL</b>	<b>699</b>	<b>1.732</b>

Fuente: MGAP-DIEA a partir de los Censos Generales Agropecuarios 1990 y 2000.

### 1.4. REGIONES CON AGRICULTURA INTENSIVA

#### Regiones con agricultura intensiva

Regiones con agricultura intensiva	1990	2000
Citrícola	178	202
Frutivíticola	50	68
Hortícola	267	218
Hortifrutivíticola	19	17
<b>TOTAL</b>	<b>514</b>	<b>505</b>

Fuente: MGAP-DIEA a partir de los Censos Generales Agropecuarios 1990 y 2000.

### 1.5. REGIONES FORESTALES

#### Regiones Forestales

Regiones Forestales	1990	2000
Forestales	93	949
<b>TOTAL</b>	<b>93</b>	<b>949</b>

Fuente: MGAP-DIEA a partir de los Censos Generales Agropecuarios 1990 y 2000.

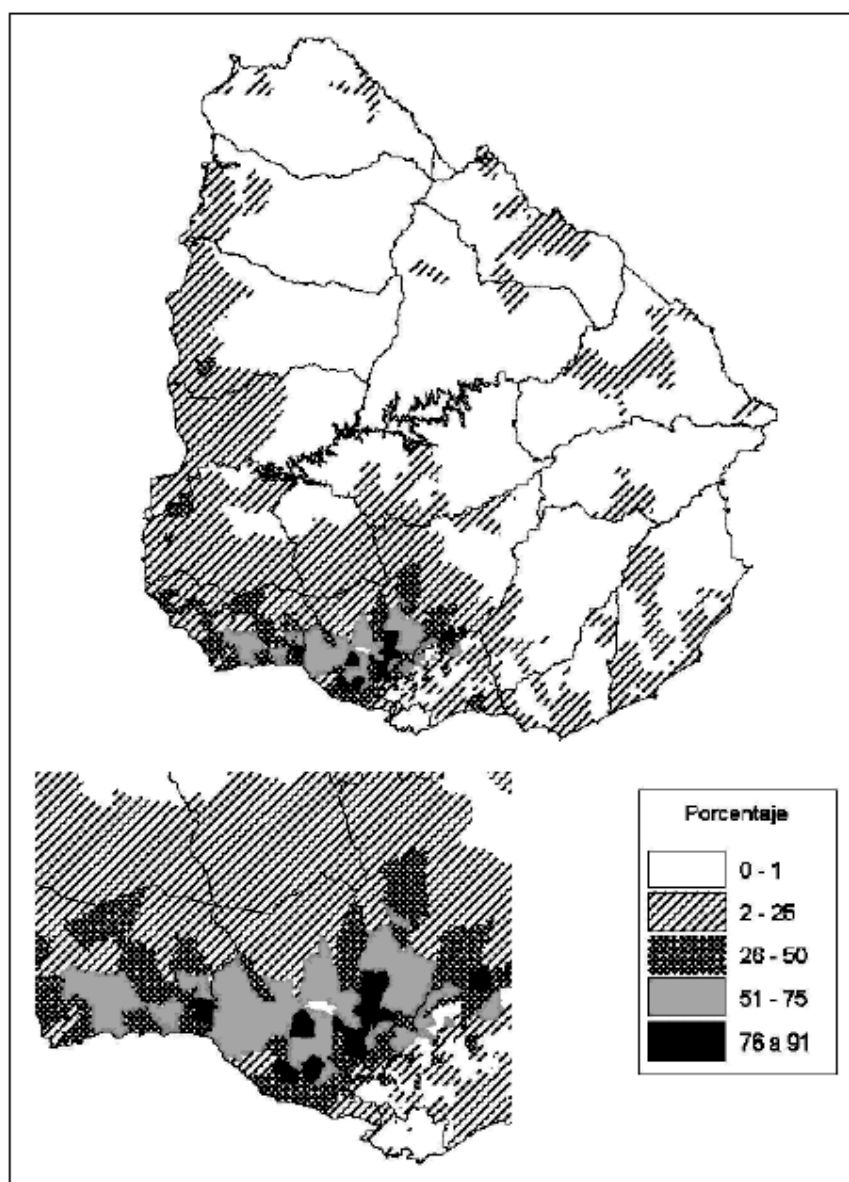
## 1.6. REGIONES LECHERAS

### Regiones Lecheras

Regiones Lecheras	1990	2000
Lechera	165	299
Lechera ganadera	301	442
<b>TOTAL</b>	<b>466</b>	<b>741</b>

Fuente: MGAP-DIEA a partir de los Censos Generales Agropecuarios 1990 y 2000.

Mapa 3. Superficie destinada a la lechería en el año 2000 (\*).



Fuente: Elaborado por MGAP-DIEA, con base en el Censo General Agropecuario 2000.  
 (\*) Como porcentaje de la superficie total censada en cada Área de Enumeración.