



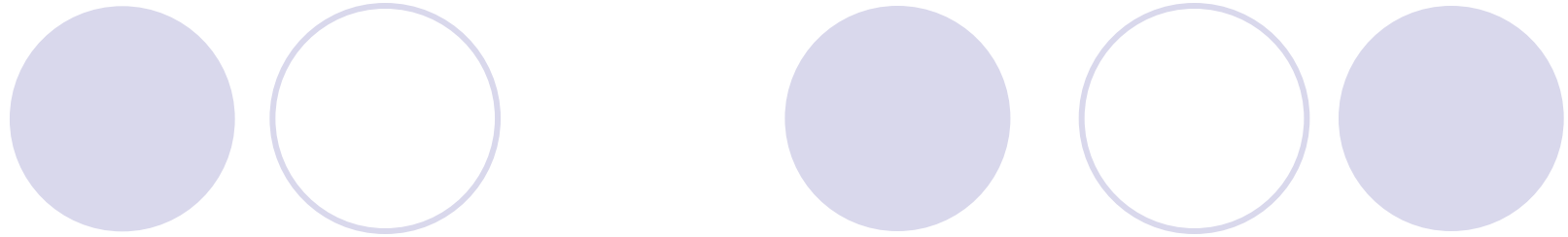
**“Sistema de Información Regional para el
Desarrollo Agropecuario del Cono Sur”**
Bienes Públicos Regionales

RG – T1202



**SEMINARIO - TALLER REGIONAL SOBRE
GESTIÓN DE RIESGOS CLIMÁTICOS
Y SEGUROS AGROPECUARIOS**
4 y 5 de junio de 2009





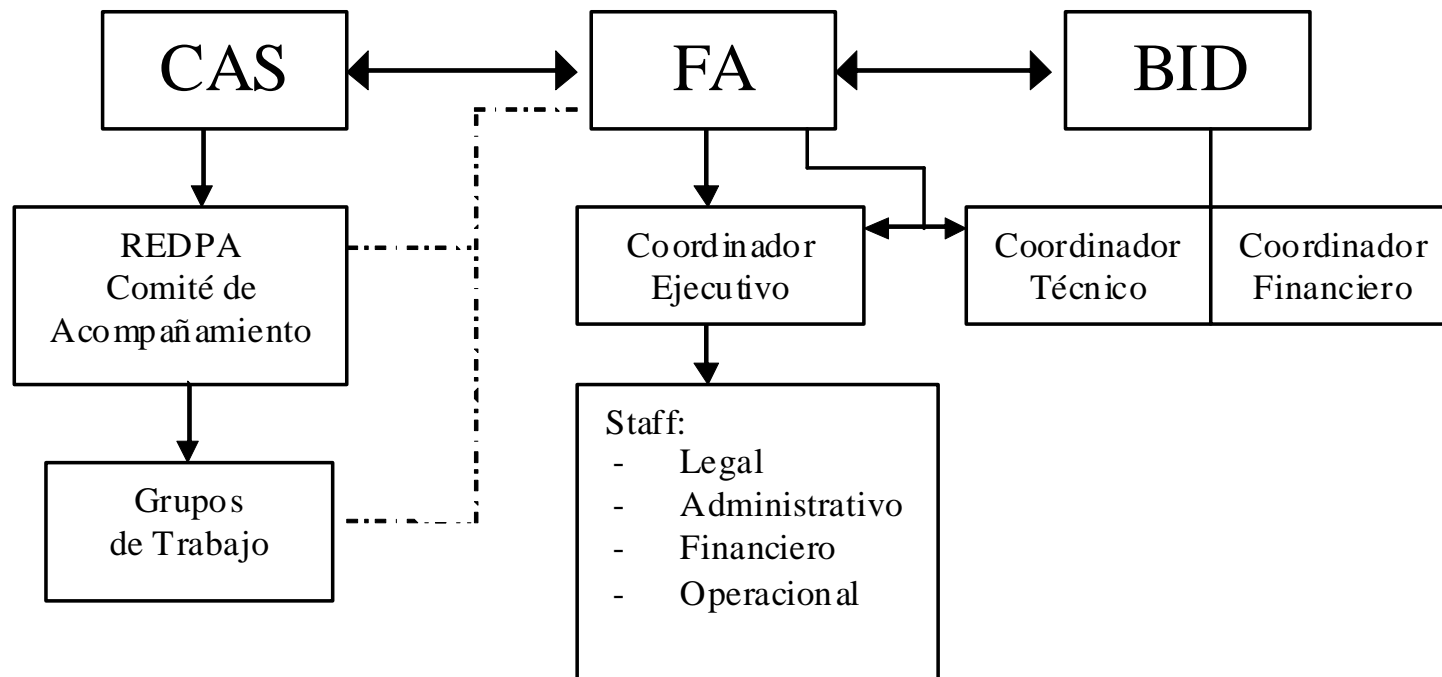
- Antecedentes
- Objetivos
- Componentes del Proyecto
- Resultados esperados
- Implementación del sistema
- Consideraciones

ANTECEDENTES

SISTEMA REGIONAL DEL SECTOR AGROPECUARIO DE LOS PAISES DEL CAS



ESTRUCTURA OPERATIVA



A decorative graphic at the top of the slide consists of two rows of circles. The top row has a solid light purple circle on the left and an outlined light purple circle on the right. The bottom row has a solid light purple circle on the left, an outlined light purple circle in the middle, and a solid light purple circle on the right. The word 'OBJETIVO' is written in bold black capital letters across the top row, overlapping the solid circle on the left and the outlined circle on the right.

OBJETIVO

Reducir la inestabilidad de la pequeña y mediana agricultura a través de la aplicación de políticas específicas de gestión del riesgo agropecuario.

El propósito es desarrollar y poner en funcionamiento un Bien Público Regional que es un sistema de información agropecuaria para su utilización en el diseño y ejecución de políticas públicas de manejo del riesgo agropecuario en beneficio de los pequeños y medianos productores del Cono Sur.

COMPONENTES

The word 'COMPONENTES' is written in a bold, black, sans-serif font. It is positioned over a decorative graphic consisting of a horizontal row of five circles. The first circle is solid light purple, the second is a light purple outline, the third is solid light purple, the fourth is a light purple outline, and the fifth is solid light purple.

- Sistema de Información y Soporte de Toma de decisiones
- Difusión de la Información
- Fortalecimiento de las capacidades técnicas e institucionales de la Red de Políticas Agropecuarias del CAS



RESULTADOS ESPERADOS

- Un sistema de información y toma de decisiones relacionado al manejo del riesgo agropecuario para la Región (CAS).
- Un ambiente regional más profesionalizado en el manejo de riesgo agropecuario a partir del intercambio de experiencias de los países en el diseño de políticas y en el análisis de los resultados de su implementación.
- Capacidades de los gobiernos mejoradas para actuar a través de políticas públicas específicas (tecnológicas, financieras, seguros, comerciales) en el manejo del riesgo agropecuario para beneficiar a la pequeña y mediana agricultura.

RESULTADOS ESPERADOS

- Cooperación entre los gobiernos y actores privados prestadores de servicios de seguro agropecuario, para extender las coberturas de riesgo sobre bases objetivas en función de los diferentes destinatarios y escenarios
- Pequeños y medianos agricultores incorporados al circuito de la información relacionada al riesgo de sus actividades productivas y el uso de diversos instrumentos para mitigar efectos negativos de factores climáticos, tecnológicos y comerciales.

PRINCIPALES ACTIVIDADES

COMPONENTE I : Diseño e Implantación de un sistema regional de información agropecuaria

Consultorias:

- Relevamiento de la base de información disponible en los distintos países, su alcance, calidad y confiabilidad e identificación de necesidades de fortalecimiento institucional de los sistemas nacionales;
- Definición de los mapas institucionales nacionales y regional que, coordinados por REDPA tendrán responsabilidad en la generación y análisis de la información;
- Diseño del sistema de información.
- Soporte y mecanismos de transmisión de los flujos de información que alimentarán al sistema, incluyendo la estrategia de mantenimiento y la coordinación para la prestación del servicio a nivel regional;
- Análisis de la información y predicción del riesgo agropecuario en distintos escenarios que incluyan los impactos sobre los recursos naturales involucrados.
- Desarrollo de indicadores de riesgo agropecuario.

Talleres de discusión técnica

Adquisición servidor informático para el sistema

PRINCIPALES ACTIVIDADES

COMPONENTE II : Estrategia de acceso y difusión de la información del sistema

Consultorias:

- Definir la estrategia de acceso y difusión de la información generada por el sistema considerando los diferentes niveles de acceso a otorgar, la seguridad de los datos, y el diseño de los modelos de difusión adaptados a las condiciones específicas de la base productiva de cada país
- Elaborar las publicaciones con información relevante del sistema. Se financiarán los seminarios y talleres para definir la estrategia, informar a los diferentes usuarios y evaluar la cobertura de la información difundida.

Talleres de discusión técnica

Eventos de difusión

PRINCIPALES ACTIVIDADES

COMPONENTE III : Desarrollo de las Capacidades Técnicas e Institucionales de la REDPA y sus grupos de trabajo

Consultorias:

- Políticas publicas
- Riesgo agropecuario

Capacitación:

- Formulación de políticas

Talleres regionales de trabajo:

- con base en la selección de cultivos relevantes a nivel regional vinculados con áreas geográficas supranacionales, se realicen análisis de la información y se identifiquen posibles políticas comunes.

IMPLEMENTACION DEL SISTEMA

- Entidad Ejecutora
- Mecanismos de ejecución
- Comité de Acompañamiento
- Financiamiento

ESTRUCTURA PRESUPUESTARIA

(en us\$)

ACTIVIDADES	BANCO	APORTE LOCAL	TOTAL
Componente I. Diseño, Implantación y Funcionamiento del SISTD	359.700	45.900	405.600
Componente II. Estrategia de acceso y difusión de la información	177.900	32.000	209.900
Componente III. Desarrollo de las capacidades institucionales de la REDPA	121.800	28.500	150.300
Coordinación ejecución Proyecto	91.200	3.600	94.800
Evaluaciones y auditoría	26.000		26.000
Imprevistos	23.400		23.400
TOTAL	800.000	110.000	910.000

CONSIDERACIONES



- Marco institucional
- Participación activa de todas las partes involucradas durante la formulación.
- Reglamentos y procedimientos específicos para este tipo de iniciativas.
- Riesgos

MUCHAS GRACIAS



www.argeninta.org.ar

bpr_bid_cas@argeninta.org.ar