

“Seminario – Taller Regional sobre Gestión de Riesgos Climáticos y Seguros Agropecuarios”

Ing. Agr. Emiliano Castuma

Montevideo - 4 de Junio de 2009

Agenda

Sección 1 Importancia del Sector Agrícola en América Latina.

Sección 2 Cambio Climático.

Sección 3 El mercado de Seguros Agropecuarios.

Sección 4 Experiencias de Productos.

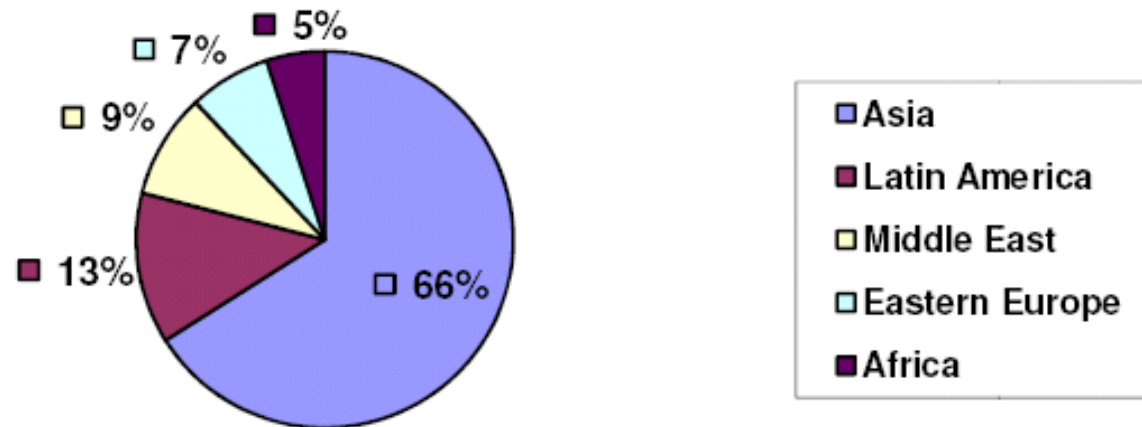
Sección 5 Conclusiones.

Importancia del Sector Agrícola en Latinoamérica.

Participación de la agricultura en la economía de mercados emergentes

	PBI	Empleo	Tierra cultivada
Asia	12,70%	58,70%	53,10%
Latinoamérica	6,10%	15,10%	40%
Europa del Este	4,80%	11,40%	16,10%
Oriente Medio	8,90%	31,10%	59,70%
Africa	9,10%	24%	35,30%

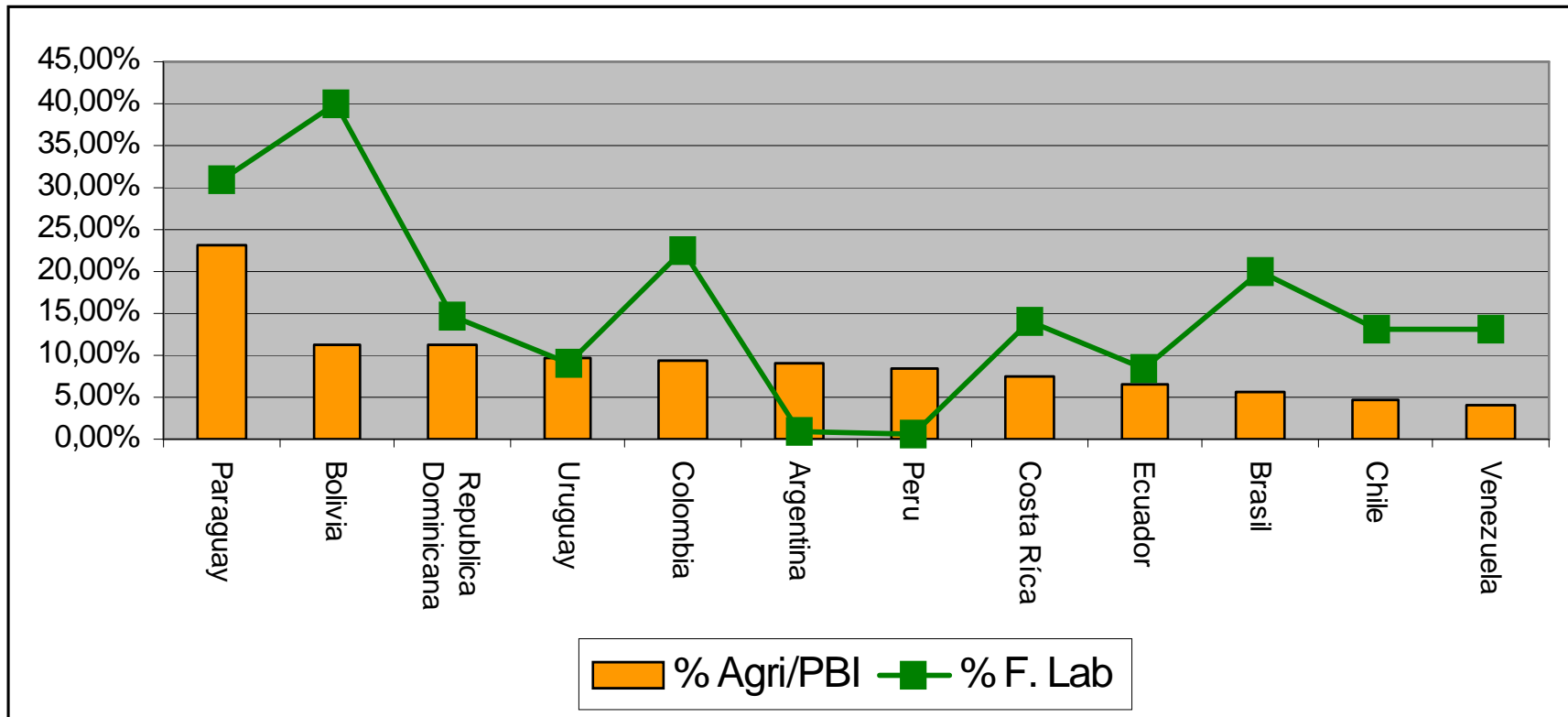
Distribución de la producción agrícola



Fuente : Swiss Re Sigma 01/2007

Importancia del Sector Agrícola en Latinoamérica.

Participación de la agricultura en países de América Latina

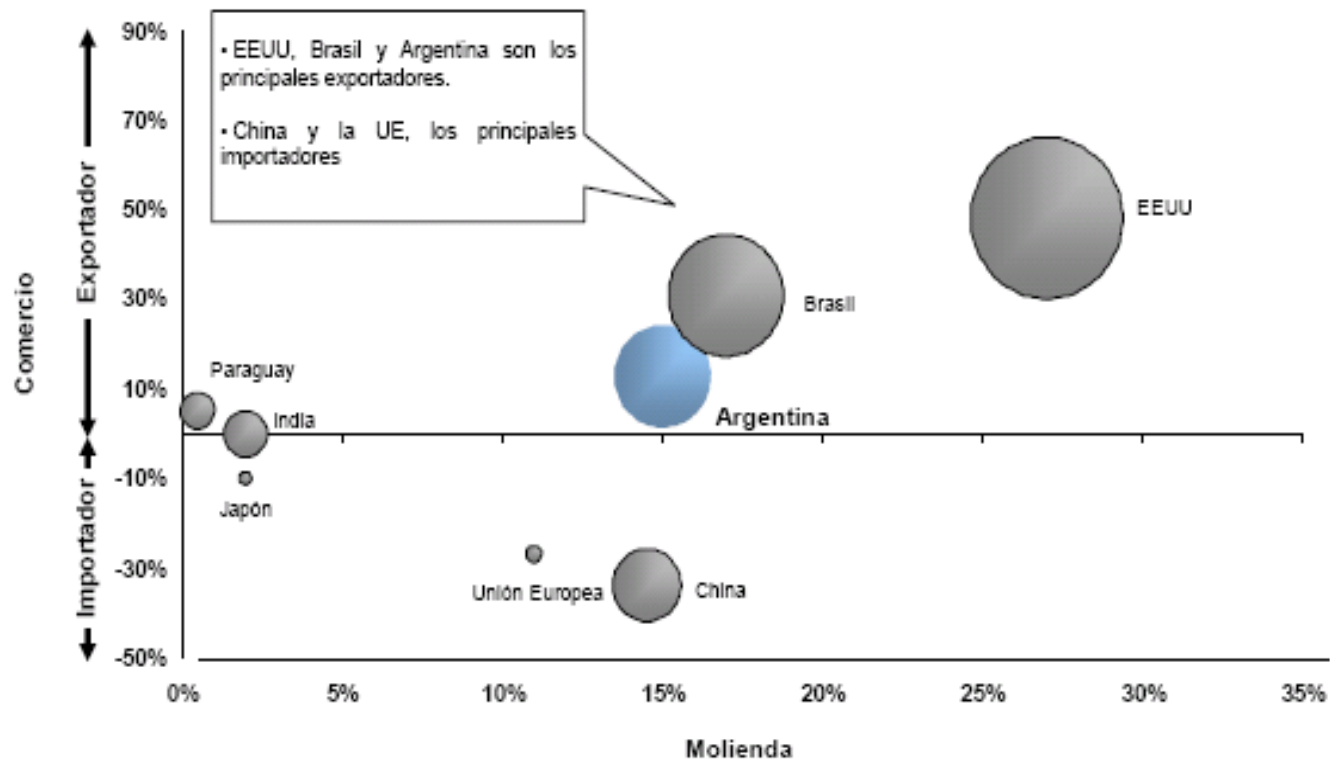


Fuente : CIA The World Fact Book

Importancia del Sector Agrícola en Latinoamérica.

➤ Principal mercado aceites y harinas protéicas.

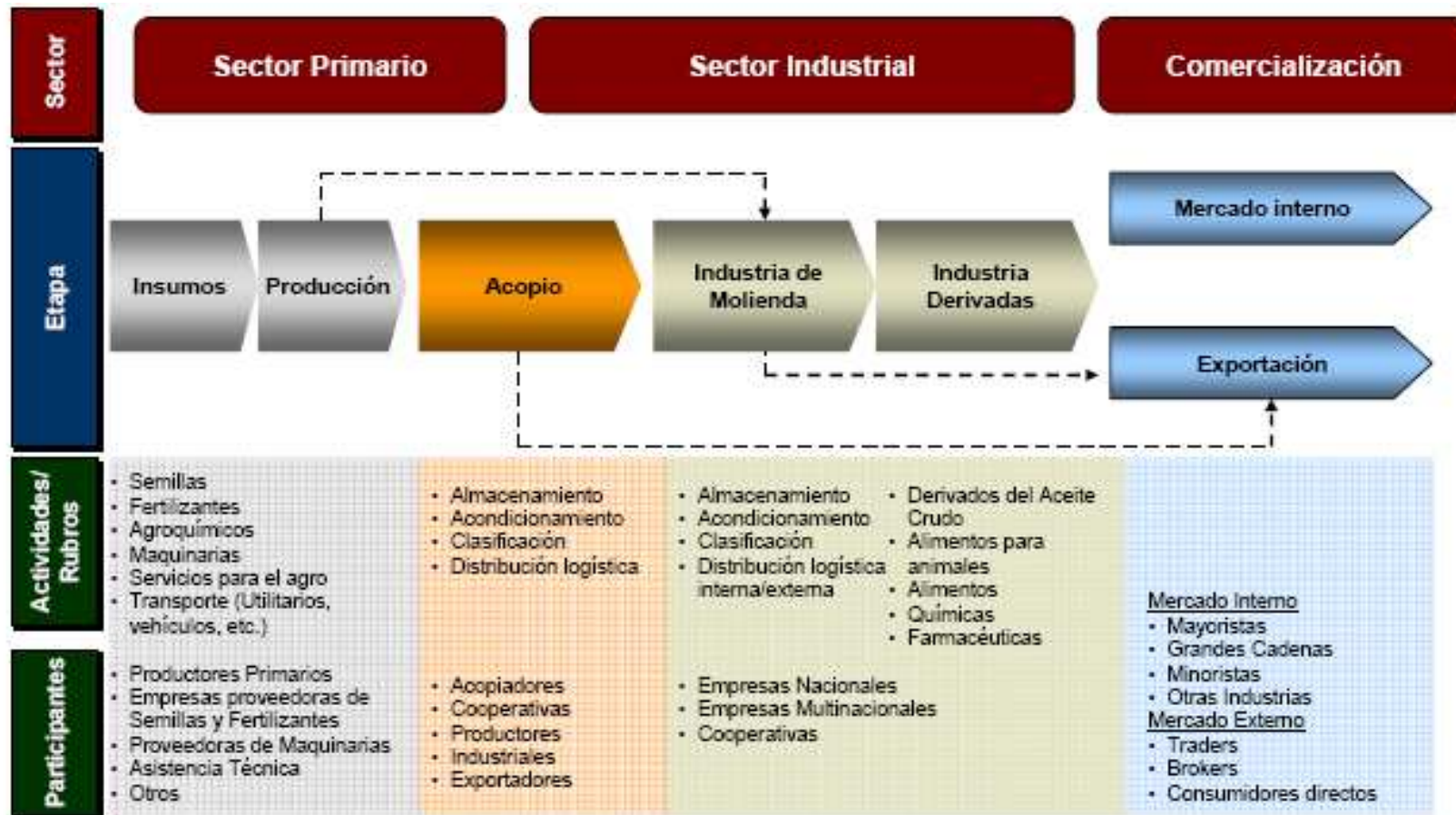
Producción, Exportación, Importación, y Molienda mundial de grano de soja*
En % del total (Campaña 2002/2003)



(*) El tamaño de la esfera indica la magnitud de la producción de cada país

Importancia del Sector Agrícola en Latinoamérica.

➤ Generador de empleos e inversiones en toda la cadena agro industrial.

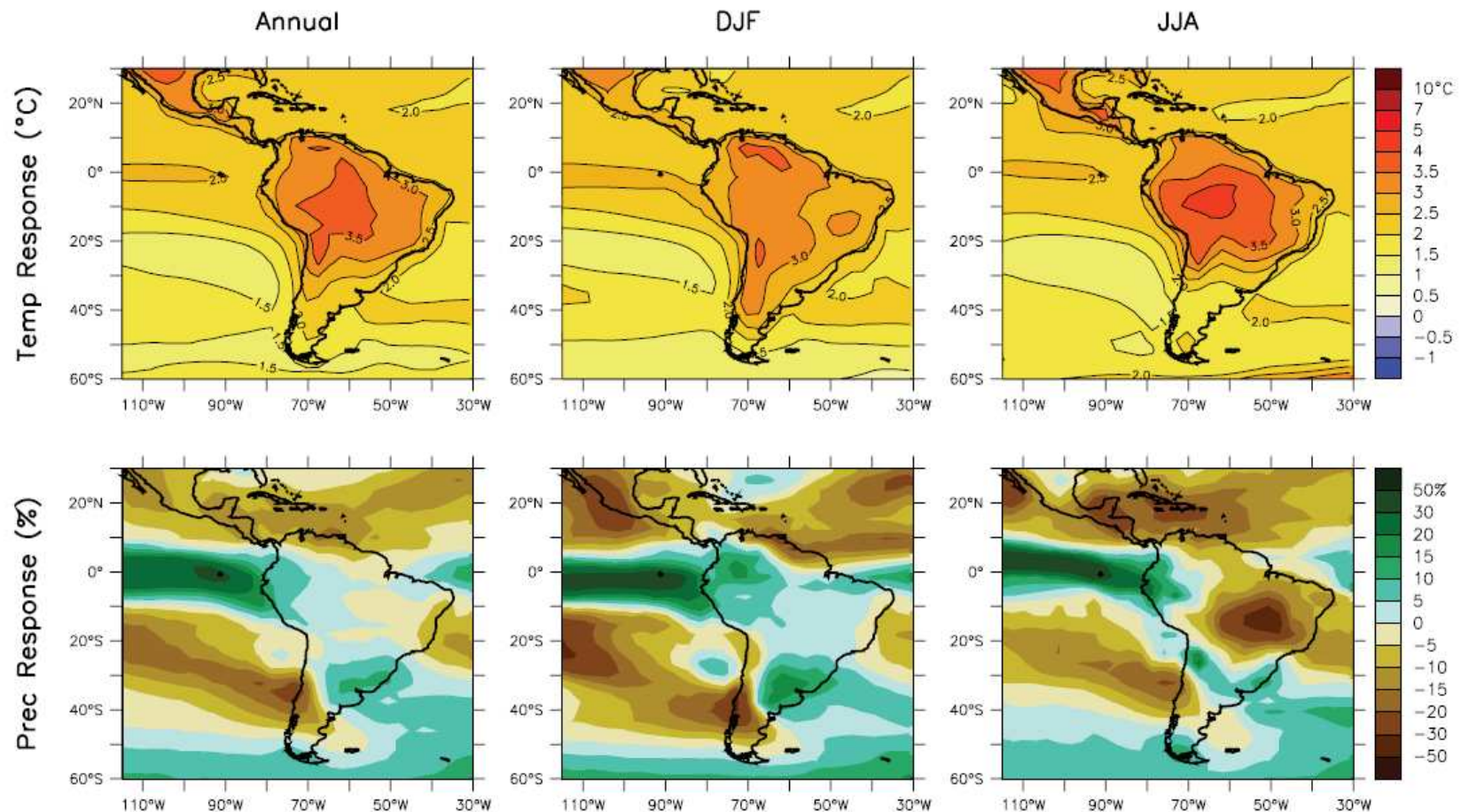


Tendencias

- América Latina se presenta como un gran proveedor de alimentos.
- Incremento de la superficie arable.
- La aplicación de nuevos paquetes tecnológicos permitirá elevar los rindes promedios.
- Sector de importancia estratégica en la balanza comercial de los países de la región.
- Eventos climáticos extremos pueden perjudicar el gran potencial productivos.

Sección 2: Cambio Climático

➤ Habrá un aumento gradual del valor medio de la temperatura global y modificación del régimen de precipitaciones.

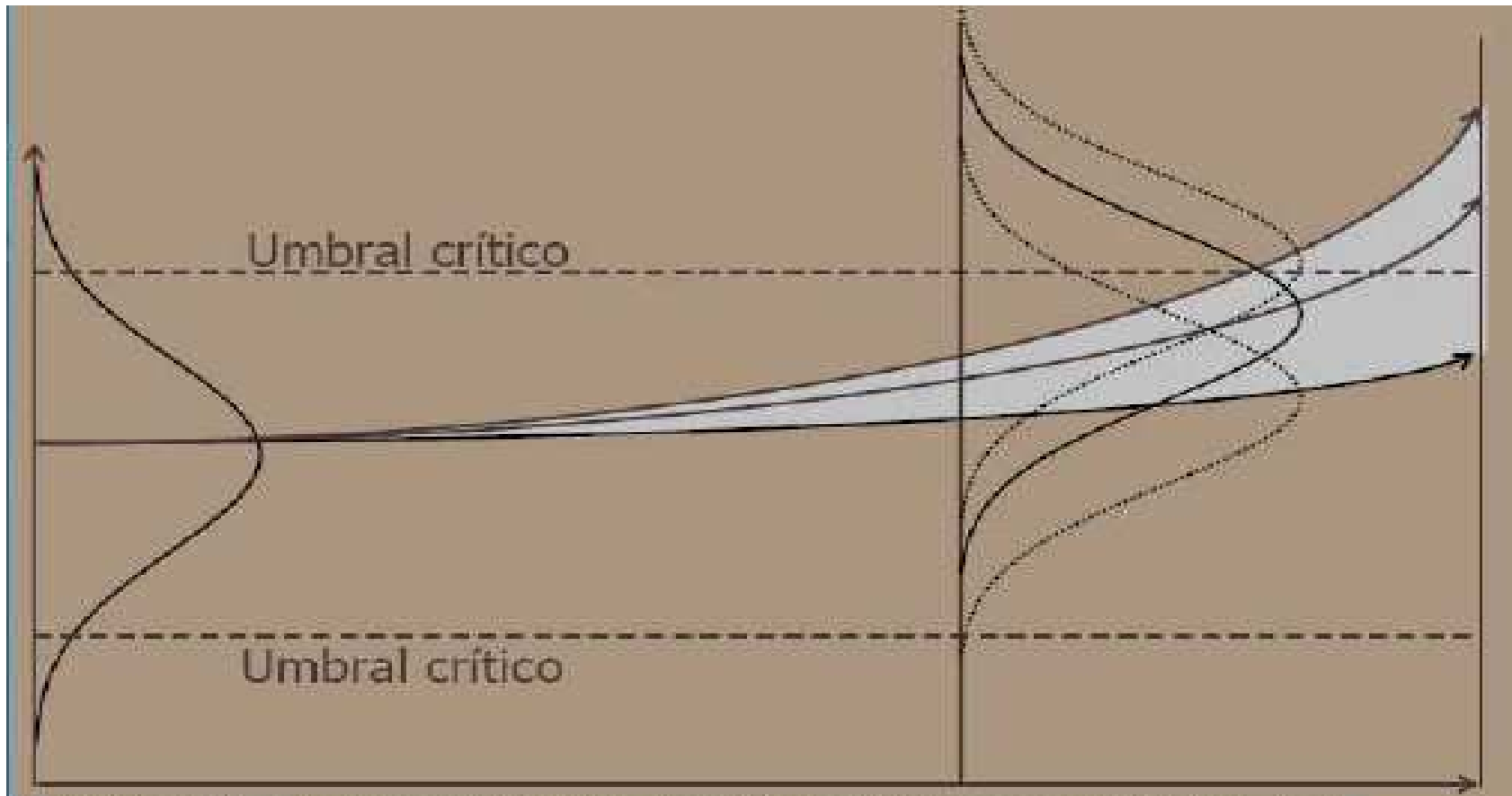


Sección 2: Cambio Climático

- Se incrementará la presencia de inviernos cortos y suaves con mayor peligro de heladas primaverales.
- Aumentos en la intensidad de los ciclones tropicales, en las ondas de calor y en la intensidad y frecuencia de eventos extremos como sequías, lluvias torrenciales e inundaciones.
- Mayor presión de plagas y enfermedades.
- Cambio en los patrones de producción y en su distribución geográfica.
- Cambios en la estructura de los mercados tanto en producción como en precios.

Cambio Climático: Efectos y Desafíos

➤ La evaluación de riesgos será más compleja.



Fuente: Jones et al- 2000

Sección 2: Cambio Climático: Efectos y Desafíos

- Incremento de incertidumbre acerca de la frecuencia y la gravedad de las pérdidas futuras a consecuencia de la pérdida de representatividad de la siniestralidad histórica.
- Mayor frecuencia de los siniestros e intensidad de daños.
- Alteración espacial de los riesgos y aparición de nuevos riesgos.
- Alta demanda (pública y privada) de seguros en la región.

Sección 3: Mercado de Seguros en Latinoamérica

- El ratio Sup. Asegurada/ Sup. Sembrada sigue siendo baja en LATAM.
- Solo dos países en la región poseen subsidios a las primas.
- Brasil seguirá teniendo el mayor potencial de crecimiento (política de créditos agropecuarios – ley de bio combustibles)
- Existe un impulso creciente en el desarrollo privado del mercado de seguro en algunos países (Paraguay, Bolivia y Perú.)
- Hay un creciente interés en el desarrollo de programas públicos de protección frente a eventos catastróficos.
- El producto mutirriesgo climático es el de mayor demanda en el mercado regional.
- Falta de estructura especializada para el manejo operativo de seguros agropecuarios.

Sección 3: Factores de Crecimiento

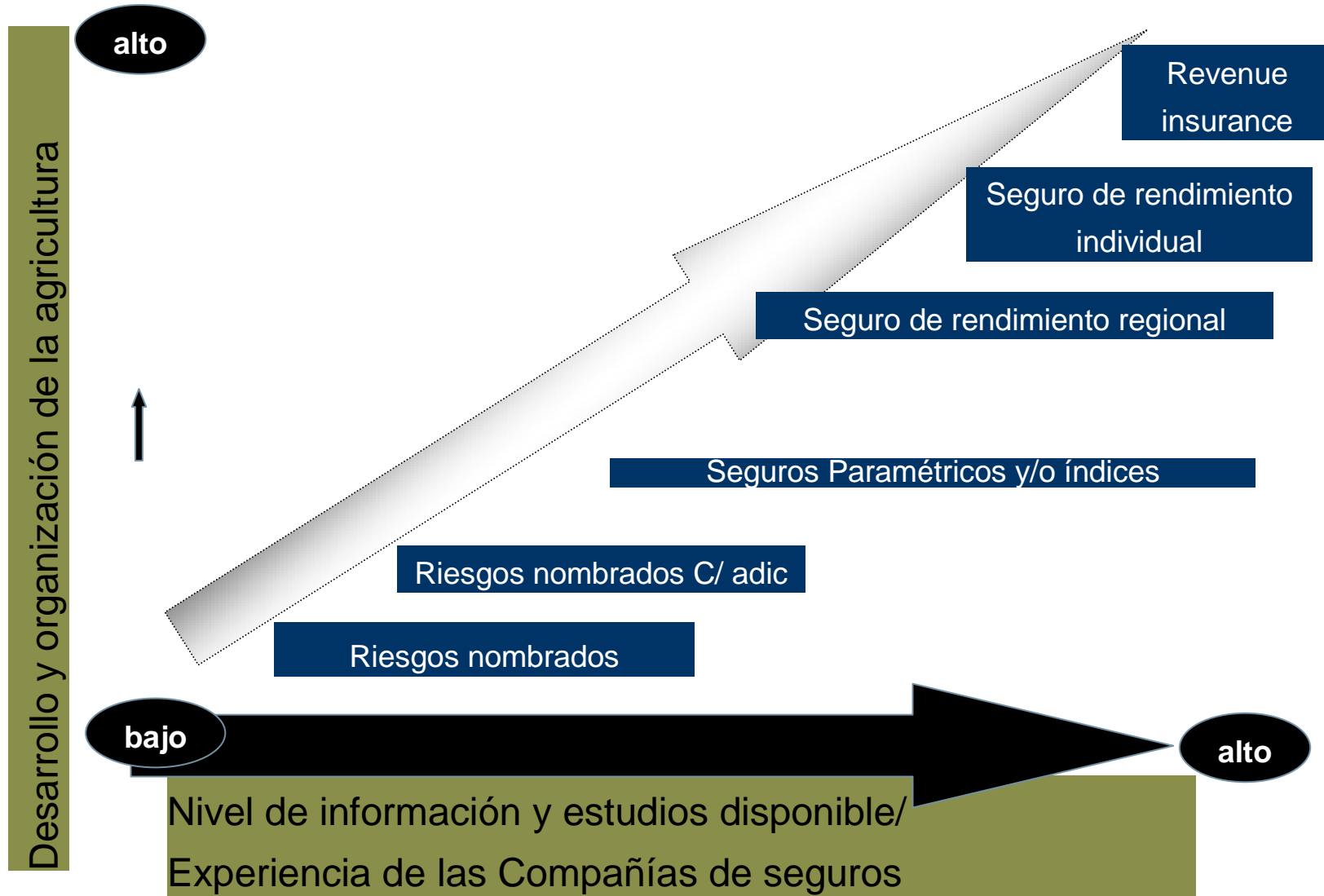
➤ A - Variables Exógenas.

- Economía Mundial y Regional
- Subsidios y Protecciones

➤ B - Variables Endógenas

- Marco Jurídico
- Manejo empresarial de sistemas de Producción
- Sistema Financiero y Crediticio
- Sistema Fiscal y Tributario.

Sección 4: Experiencias de Productos



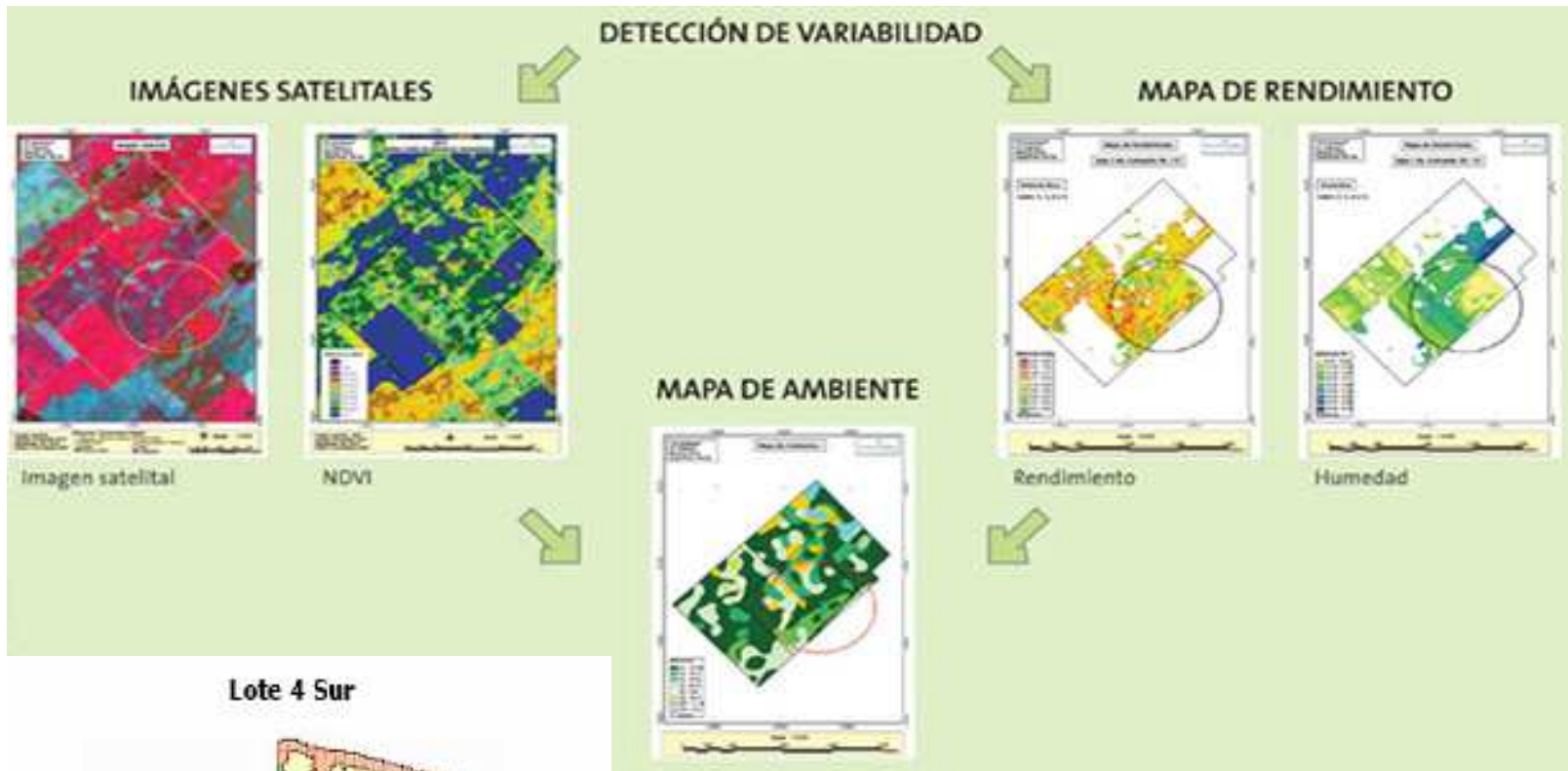
Fuente: BURGAZ, 2004

Sección 4: Experiencias de Productos

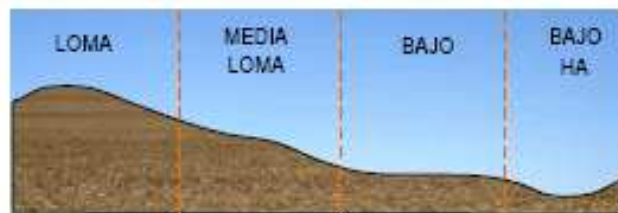
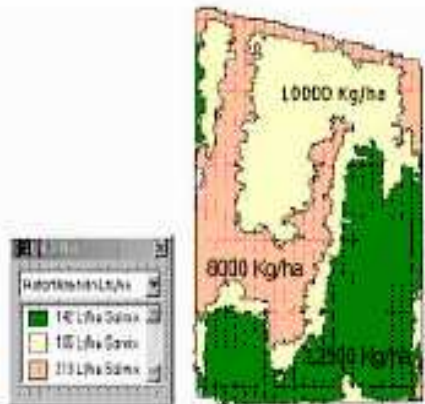
Mutirriesgos climáticos.

- Existirá una fuerte presión ante la sequía experimentada en gran parte de la región.
- Las dificultades para que el producto se pueda desarrollar en la región:
 - Información incompleta.
 - Asimetrías de información ligadas a la selección adversa.
 - Falta de análisis y utilización por parte de las compañías de seguros.

Sección 4: Experiencias de Productos

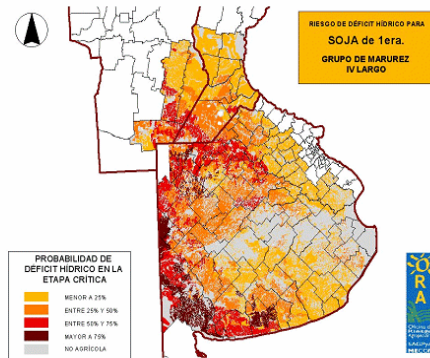
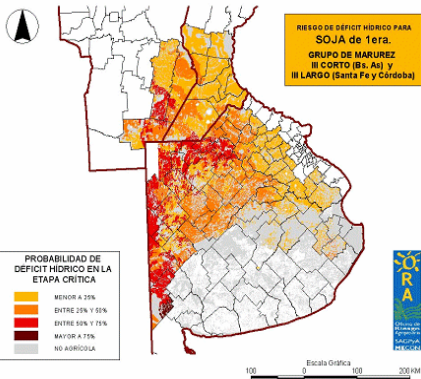


Lote 4 Sur



Sección 4: Experiencias de Productos

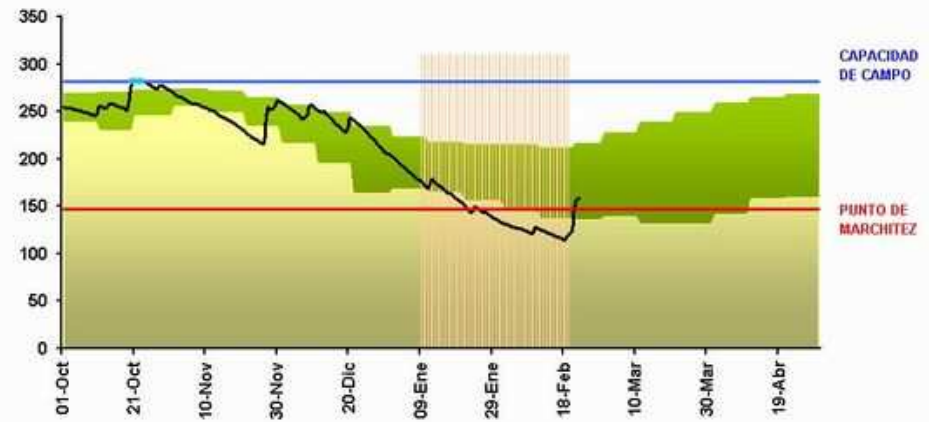
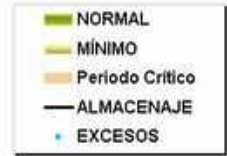
MAPAS POR CULTIVO



SEGUIMIENTO DE LA RESERVA DE AGUA EN EL SUELO

Junín - Soja de Primera (Grupo de Madurez IV)

Fecha media de siembra: 01/11
Fecha media de cosecha: 31/03



Sección 4: Experiencias de Productos

Mutirriesgos climáticos.

- Dificultades operativas en el seguimiento y estimación de pérdidas de este tipo de negocios.
- Altos costos operativos.
- Revisión de factores técnicos y operativos en la suscripción y seguimiento de los negocios.

Sección 4: Experiencias de Productos

Seguros Indices

- Orientados hacia programas públicos y economías familiares.
- Limitantes: Complejo en su diseño.

Riesgo de Base.

Ajustes a situaciones reales.

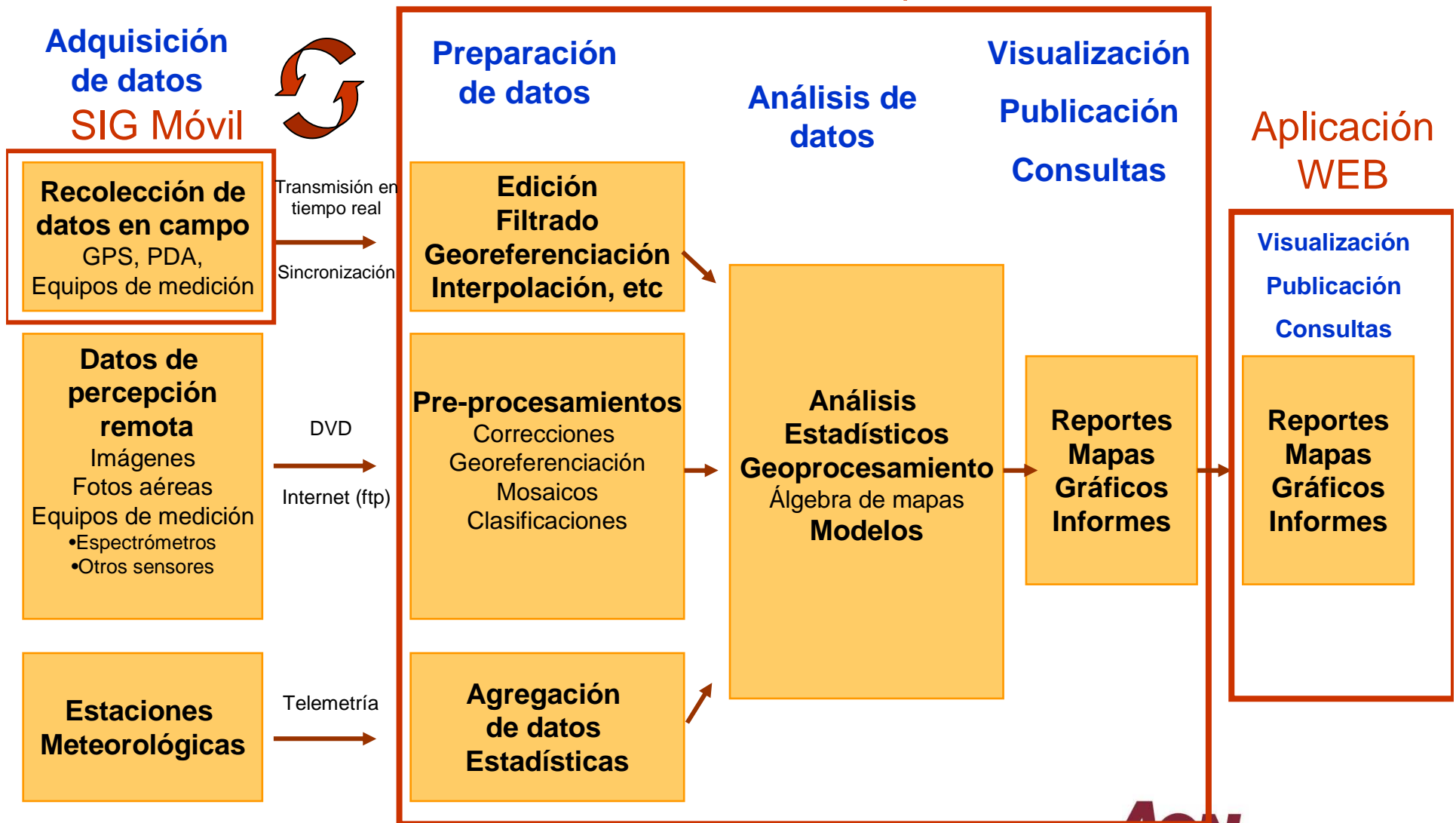
Falta de indemnización ante pérdidas reales.

Problemas con el marco jurídico en algunos países.

Sección 4: Experiencias de Productos

Sistemas de Información

SIG Desktop



Sección 4: Experiencias de Productos

Productos “ Tailor Made”

- Se observa una demanda creciente de seguros para economías regionales (Olivos – Cerezas – Cítricos - Tabaco , etc) con alta inserción en el mercado externo.
- Presentan altas inversiones y tecnificación.
- Poseen cultura de seguro.
- Requiere de trabajo conjunto con los asegurados para establecer los niveles de cobertura.

Sección 5: Conclusiones

- Existe una demanda creciente de seguros agropecuarios en la región.
- Habrá que sortear las dificultades del cambio climático con :
 - ajustes en los niveles de cobertura.
 - una mayor profesionalización en la suscripción y liquidación de siniestros.
- El estado debe acompañar este crecimiento, especialmente en esquemas de seguro mutirriesgo.

**Muchas Gracias
por su Atención**