



AGROSEGURO: COOPERACIÓN INTERNACIONAL

GESTIÓN DE RIESGOS, SEGUROS AGROPECUARIOS

Montevideo 4 de junio de 2009



AGRUPACIÓN ESPAÑOLA DE ENTIDADES ASEGURADORAS DE LOS SEGUROS AGRARIOS COMBINADOS, S. A.



CONTENIDOS

- ④ **MODELO DE GESTIÓN DE RIESGOS**
- ④ **PRINCIPIOS DE COOPERACIÓN**
- ④ **EXPERIENCIAS**
- ④ **LECCIONES APRENDIDAS**



MODELO DE GESTIÓN DE RIESGOS

ES UN SISTEMA DE COBERTURA DE LOS DAÑOS OCASIONADOS A LAS PRODUCCIONES AGRÍCOLAS, GANADERAS Y FORESTALES.

COMO CONSECUENCIA DE:

- @ VARIACIONES ANORMALES DE AGENTES NATURALES.**
- @ ENFERMEDADES QUE AFECTAN AL GANADO Y QUE IMPLICAN LA MUERTE, SACRIFICIO OBLIGATORIO Y LA PERDIDA DE LA FUNCIÓN ESPECÍFICA DEL ANIMAL.**
- @ INCENDIOS FORESTALES.**



MODELO DE GESTIÓN DE RIESGOS

@ LA ADHESIÓN VOLUNTARIA AL SISTEMA

LOS AGRICULTORES: MEDIANTE LA SUSCRIPCIÓN DE UNA PÓLIZA DE SEGURO DE UNA DE LAS LÍNEAS DE SEGURO ESTABLECIDAS

LAS ENTIDADES ASEGURADORAS: MEDIANTE LA ADHESIÓN A AGROSEGURO

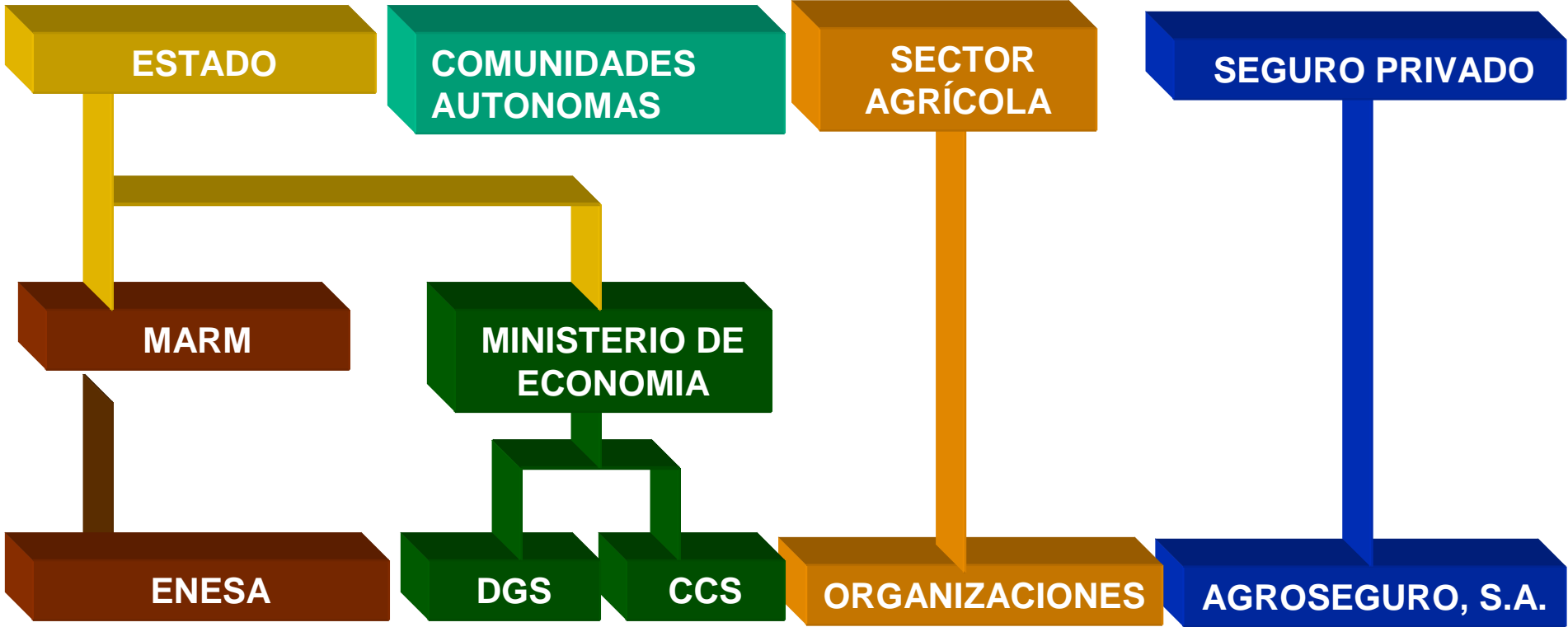
@ LA UTILIZACIÓN DE LA TÉCNICA ASEGURADORA

@ LA INTERVENCIÓN CONJUNTA DE INSTITUCIONES PÚBLICAS Y PRIVADAS

@ LAS SUBVENCIONES DE LAS ADMINISTRACIONES CENTRAL Y AUTONÓMICA



INSTITUCIONES QUE INTERVIENEN





MODELO DE GESTIÓN DE RIESGOS

SECTOR PRIVADO

AGROSEGURO S.A.

**“AGRUPACIÓN DE TODAS AQUELLAS ENTIDADES
ASEGURADORAS QUE DESEEN REALIZAR SEGUROS
AGRARIOS”**

A DESTACAR

- Agroseguro es una Sociedad Anónima
- La adhesión de las entidades al cuadro de coaseguro es voluntaria
- **NO es una entidad de seguros. ES UNA ENTIDAD GESTORA**

**ACTUALMENTE PARTICIPAN 26 ENTIDADES MAS EL
CONSORCIO DE COMPENSACIÓN DE SEGUROS**

agroseguro 



MODELO DE GESTIÓN DE RIESGOS

AGROSEGURO: FUNCIONES

- ▶ REPRESENTACIÓN DE TODAS Y CADA UNA DE LAS ENTIDADES COASEGURADORAS AGRUPADAS.
- ▶ DISTRIBUCIÓN DE LOS RIESGOS ENTRE LAS ENTIDADES EN FUNCIÓN DE LAS ACCIONES QUE POSEEN.



MODELO DE GESTIÓN DE RIESGOS

AGROSEGURO: FUNCIONES

- ▶ ELABORACIÓN EN NOMBRE DE LAS ENTIDADES, DE LA DOCUMENTACIÓN TÉCNICA Y CONTRACTUAL
- ▶ CONTRATACIÓN DE LOS SEGUROS EN NOMBRE Y POR CUENTA DE TODAS LAS ENTIDADES COASEGURADORAS

SUSCRIPCIÓN A TRAVÉS DE LOS AGENTES Y ORGANIZACIONES COMERCIALES DE LAS ENTIDADES

- ▶ GESTIÓN Y ADMINISTRACIÓN, PERITACIÓN Y PAGO DE SINIESTROS

➤ DEPARTAMENTOS CENTRALES DE GESTIÓN
➤ DIRECCIONES DE ZONAS



MODELO DE GESTIÓN DE RIESGOS

SEGUROS ADAPTADOS A LA REALIDAD PRODUCTIVA

- INFORMACIÓN DE LAS ORGANIZACIONES AGRARIAS Y COOPERATIVAS.
- ESTUDIOS DE MERCADO.
- TÉCNICA ASEGURADORA.





MODELO DE GESTIÓN DE RIESGOS

■ TÉCNICA ASEGURADORA

- ▶ IDENTIFICACIÓN Y DEFINICIÓN DEL RIESGO.
- ▶ SISTEMA DE VALORACIÓN DE SINIESTROS.
- ▶ TARIFAS AJUSTADAS AL RIESGO ASUMIDO.
- ▶ COSTE ASUMIBLE POR EL ASEGURADO.



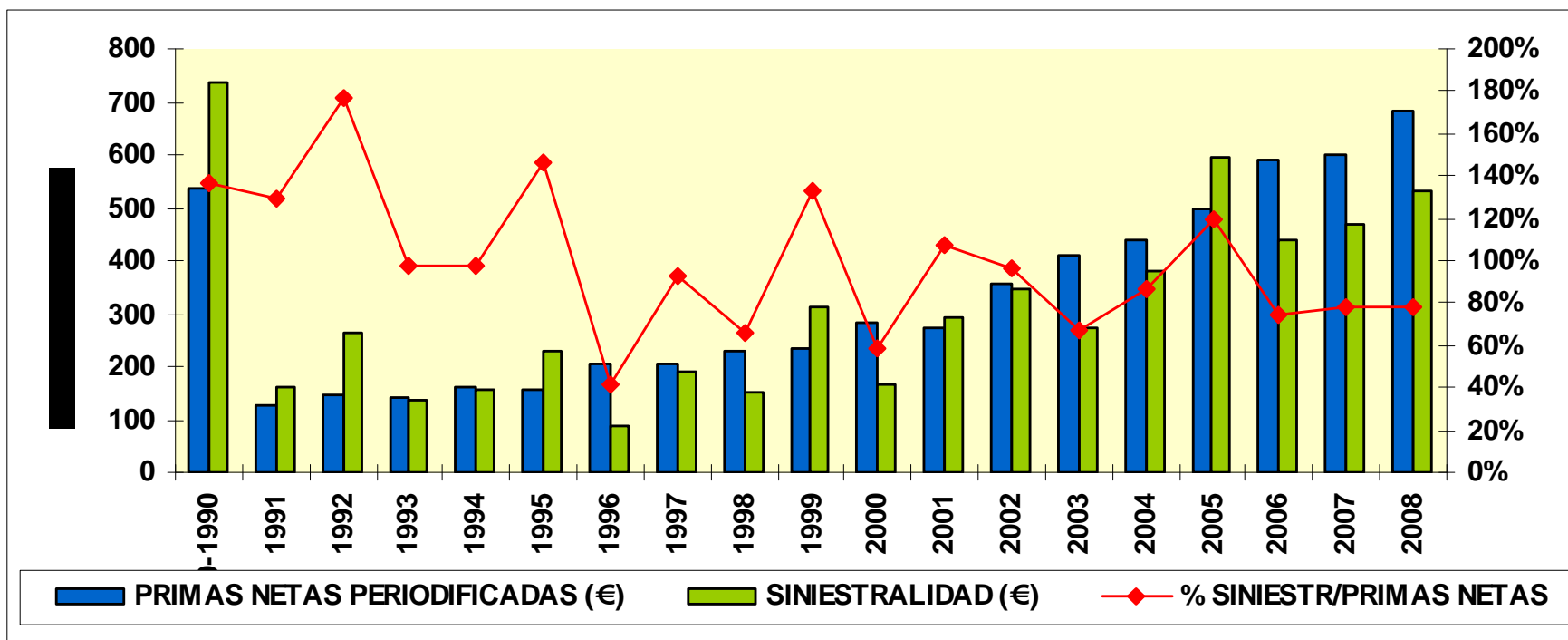
MODELO DE GESTIÓN DE RIESGOS

SE HA CONSEGUIDO:

- COBERTURA PARA TODAS LAS PRODUCCIONES AGRÍCOLAS.
 - └─ SEGUROS DE DAÑOS.
 - └─ SEGUROS INTEGRALES.
- SEGUROS DE EXPLOTACIÓN DE GANADO.
- SEGUROS DE RETIRADA Y DESTRUCCIÓN DE CADÁVERES.
- SEGUROS ÍNDICES.

MODELO DE GESTIÓN DE RIESGOS

Evolución de primas y siniestralidad



Siniestralidad acumulada: 82,18%



PRINCIPIOS DE COOPERACIÓN

SISTEMA ESPAÑOL MÁS DE 30 AÑOS DE EXPERIENCIA Y EN CONTÍNUA EXPANSIÓN

- ✓ **INTERCAMBIO DE EXPERIENCIAS**
- ✓ **COLABORACIÓN**
- ✓ **COMPARTIR EL KNOW HOW**

CREACIÓN DEL DPTO. DE CONSULTORÍA Y RELACIONES INTERNACIONALES



PRINCIPIOS DE COOPERACIÓN

TIPO DE RIESGO:

Cuantía
Extensión
Naturaleza
Recurrencia.

TIPOLOGÍA SEGURO:

Nominados
Multirriesgo
Explotación.

ASEGURADOR:

Diversificación
Compensación
Distribución
Servicio



**ANÁLISIS
TÉCNICO**

TARIFA:

Asumible por el
asegurado y por el
asegurador.

MÚLTIPLES SOLUCIONES

ASISTENCIA TÉCNICA

- ✓ PROCESOS DE FORMACIÓN Y CAPACITACIÓN
- ✓ PROCESO DE ANÁLISIS Y DIAGNÓSTICO

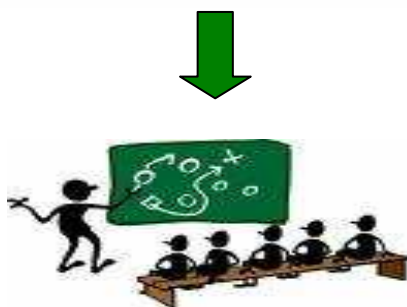


SE DESARROLLA EN DOS VÍAS

- ✓ PARTICIPACIÓN ORGANISMOS INTERNACIONALES
- ✓ DESARROLLO DE PROYECTOS DE MANERA DIRECTA CON EL PAÍS RECEPTOR: Uruguay, Perú, República Dominicana, Argelia, Marruecos, Vietnam, Chipre, Ucrania, etc

FORMACIÓN Y CAPACITACIÓN

- ✓ Convenios y colaboraciones para apoyo en formación y análisis con empresas privadas
- ✓ Solicitudes específicas de formación





FORMACIÓN Y CAPACITACIÓN

✓ TÉCNICA ASEGURADORA

- Bases de datos
- Análisis del riesgo
- Cálculo de probabilidades
- Sistemas de tarificación
- Diseño de productos

✓ GESTIÓN DE DAÑOS

- Identificación del daño
- Valoración de pérdidas
- Elaboración de normas
- Análisis de la red pericial

✓ GESTIÓN ADMINISTRATIVA

- Normas de contratación
- Tramitación de siniestros
- Pago de indemnizaciones
- Gestión de subvenciones
- Procesos informáticos



ANÁLISIS Y DIAGNÓSTICO: MODELOS

CONSOLIDACIÓN Y/O DESARROLLO DE LOS SEGUROS AGRARIOS



FORTALECIMIENTO

CAPACIDAD INSTITUCIONAL
ACTORES VINCULADOS



VIABILIDAD DEL SISTEMA DE SEGUROS EXISTENTE



EVOLUCIÓN HACIA UN SISTEMA DE SEGUROS AGRARIOS

PARTICIPACIÓN

Organismos Públicos
Organizaciones de productores
Compañías aseguradoras

ANÁLISIS Y DIAGNÓSTICO: MODELOS

PROCESO DE ANÁLISIS

CARACTERIZACIÓN DE LA INFORMACIÓN, BASES DE DATOS

SELECCIÓN DE RIESGOS

SELECCIÓN DE CULTIVOS



GENERACIÓN DE INFORMACIÓN

SOBRE CULTIVOS

CLIMATOLÓGICA



ELABORACIÓN
CONDICIONADOS

PROCESOS DE
TASACIÓN

MAPAS DE RIESGO

ZONAS HOMÓGENEAS
DE RIESGO

TARIFICACIÓN

PROCESO DE SEGUIMIENTO

LECCIONES APRENDIDAS

- ✓ **VISIÓN AMPLIA DEL ENTORNO**
- ✓ **CONOCIMIENTO REAL DEL MEDIO**
- ✓ **RESPUESTAS A NECESIDADES CONCRETAS**
- ✓ **FORMACIÓN DE CARÁCTER EXPONENCIAL**
- ✓ **EXPORTACIÓN DEL CONOCIMIENTO BASADO EN LA EXPERIENCIA REAL**



**TÉCNICA ASEGURADORA
EVOLUCIÓN DEL SECTOR ASEGURADOR EN
DIVERSOS CONTEXTOS**



CONCLUSIONES

EFFECTIVIDAD DE LOS PROYECTOS DE COLABORACIÓN

- ✓ **NECESIDAD DE ESTABLECER COMPROMISOS POR PARTE DE LOS RECEPTORES: Motivación, transparencia, perspectiva**
- ✓ **NECESIDAD DE LA IMPLICACIÓN ACTIVA DE:**
 - Sector público
 - Sector asegurador
 - Sector productor
- ✓ **ESTABILIDAD: POLÍTICAS DE ESTADO**
- ✓ **CORRECTA SELECCIÓN DE LOS PARTICIPANTES**

CADA PROBLEMA REQUIERE DE **SU SOLUCIÓN**



MUCHAS GRACIAS POR SU ATENCIÓN

Gobelas, 23 – 28023 Madrid (ESPAÑA)

Tel.: +34 91 837 32 00 – Fax: +34 91 837 32 27

www.agroseguro.es

E-mail: consult@agroseguro.es

agroseguro 

AGRUPACIÓN ESPAÑOLA DE ENTIDADES ASEGURADORAS DE LOS SEGUROS AGRARIOS COMBINADOS, S. A.